

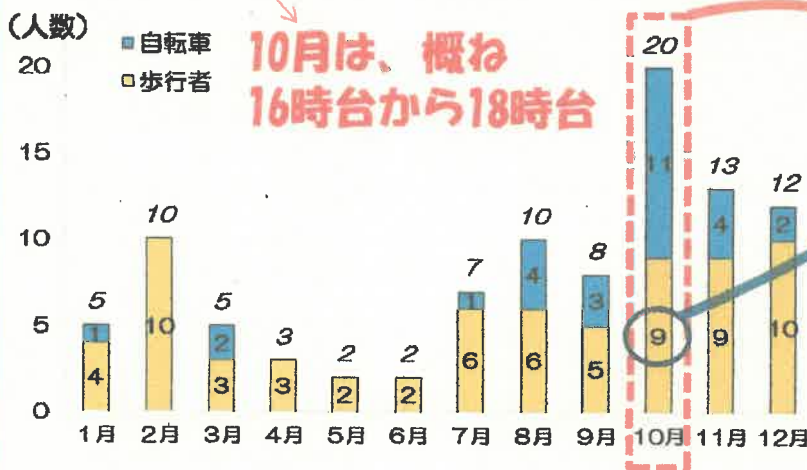
交通事故防止のPOINT

10月

※ 過去5年（H25～H29）に愛知県において発生した交通死亡事故を分析した結果です。

夕暮れ時に死亡事故多発～自転車・歩行者

〈過去5年 日没前後1時間 の自転車・歩行者死者数〉



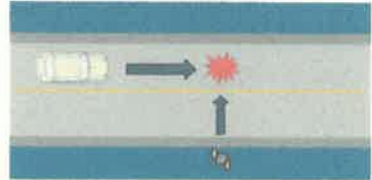
10月は、概ね
16時台から18時台

10月 最も多い

歩行者

車両の右からの横断に注意

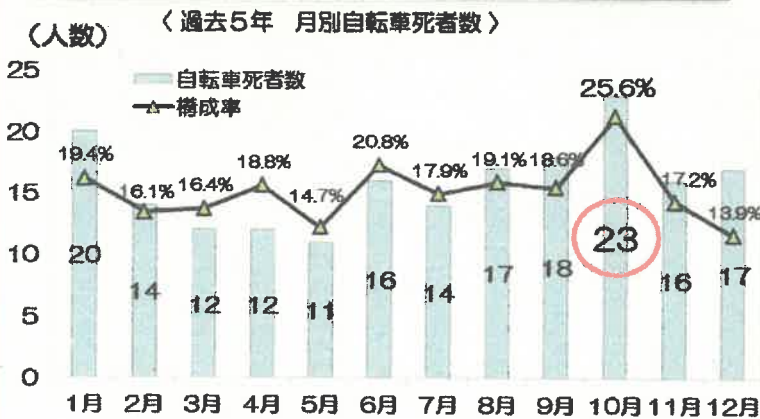
イメージ図



※横断中の歩行者8人全てが車両の右からの横断でした。

早めのライト点灯を！10月の点灯目安・・・16時30分

自転車死者が最多月



10月の自転車死者の特徴

- 65歳以上の高齢者が7割以上
- 午後5時台に多発
- 全員がヘルメット非着用
- 自転車の一時停止違反や横断違反が多い

約7割が頭部を負傷。
ヘルメットの
着用を！



10月は、日没前後1時間における歩行者・自転車死者が年間で最も多く、夕暮れ時に死亡事故が多発しています。

夕暮れ時は視認性が低下しますので、ドライバーの方は早めにライトを点灯し存在をアピールするほか、速度を控え、歩行者や自転車の方を見かけたらその動きに気を配るなど安全運転に努めてください。

また、自転車が被害者となる死亡事故は、出合頭衝突が多く、頭部の負傷が致命傷となるケースが大半を占めています。頭部を守るヘルメットを着用し、一時停止場所では必ず停止して、左右の確認をお願いします。



交通死亡事故が連続で発生しています！

尾張ブロック警察署管内 小牧、西枇杷島、江南、犬山、一宮、稲沢、津島



尾張ブロック警察署管内では、9月13日、14日、17日に交通事故により3人の方が亡くなっております。
今回の交通事故では、自動車(四輪)の運転手、歩行者の方が被害を受けていますが、運転、通行される方は、下記の点について留意して、交通ルールを遵守した行動に努めて頂き、悲惨な交通事故を「起こさない」、「遭わない」ようにして下さい。

今回発生した死亡事故はこんな事故です！

江南

9月13日(木)午後1時52分発生
県道小淵江南線



70歳代の男性

西枇杷島

9月14日(金)午前7時41分発生
コンビニエンス駐車場内



60歳代の女性

稲沢

9月17日(月祝)午後6時50分発生
稲沢市市道



70歳代の女性

運転する際の留意事項

- ① シートベルトは必ず装着！
万が一の際に、命を守ります！
- ② 駐車場内の歩行者の動きに
注意して下さい！
- ③ 薄暮時間帯は見えにくい！
かもしれない運転の励行を！

※ 薄暮時間帯とは、日の入り時間の前後1時間になります。

今回の交通事故では、すべて高齢者の方が亡くなっております。
高齢者の保護に資した思いやりのある運転をお願いします！

尾張ブロック警察署管内の方へ！

右のQRコードから他の交通事故防止チラシ
を閲覧することが出来ます。実践して事故を無くそう！



安全
運転

