



「安心・安全マップ」をご覧になる前にお読みください。

### 「安心・安全マップ」の目的

「安心・安全マップ」は、県民の皆様にご覧いただく地域の犯罪発生情報、不審者等情報及び交通事故発生情報を知っていただき、防犯対策、子ども・女性の安全対策及び交通事故防止に役立ていただくことを目的としています。

### 犯罪発生情報

- ・ 犯罪発生情報は、認知された犯罪を集計し、その発生地域を密度に応じて色分けしマップ上に表示しています。
- ・ 密度分布図は、同じ色の地域でも犯罪発生件数に違いが生じる場合がありますのでご注意ください。
- ・ 犯罪発生情報は、犯罪統計と差異が生じる場合があります。
- ・ 個人情報の保護を目的として、犯罪発生場所を表示しない場合があります。
- ・ マップ上をクリックすることで犯罪の発生時間帯グラフを表示することができます。
- ・ 発生時間帯グラフは、犯罪の発生した曜日及び時間のデータを基に犯罪の発生状況を色分けしてグラフ化しています。発生した時間をピンポイントで表したものではありません。発生時間帯の傾向を判断する資料として活用してください。（例えば、夕方6時に車を駐車し、翌日の朝8時に車が盗られていたことに気付いた場合は、夕方6時から翌日の朝8時までの間が被害時間になります。）

### 不審者等情報

- ・ 「パトネットあいち」で配信した不審者等情報の発生場所を表示しています。
- ・ マークをクリックすることで事案概要を確認していただけます。
- ・ 発生場所は概ねの場所を表示しており、実際の発生場所にはなりませんのでご注意ください。
- ・ 地域の皆様方の注意情報として、また、自主防犯パトロール活動の参考資料として役立てていただければと思います。



平成28年2月12日



# 地域安全対策ニュース

愛知県警察本部  
生活安全総務課

## 安心・安全マップの運用開始

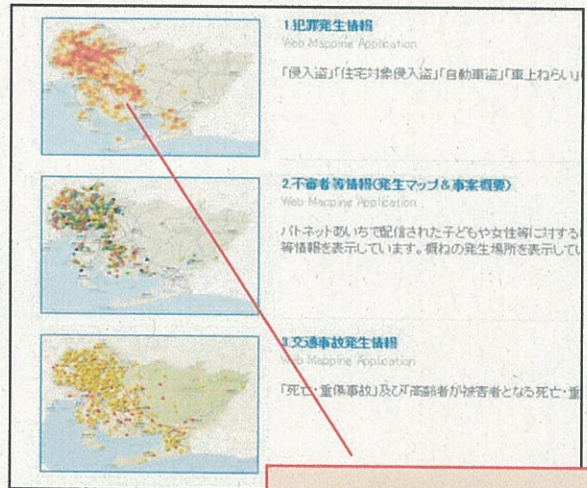
犯罪や交通事故の発生状況が地図上で確認できます。

2月12日  
スタート!

使い方は?

まずは、県警HPへ

ココをクリック

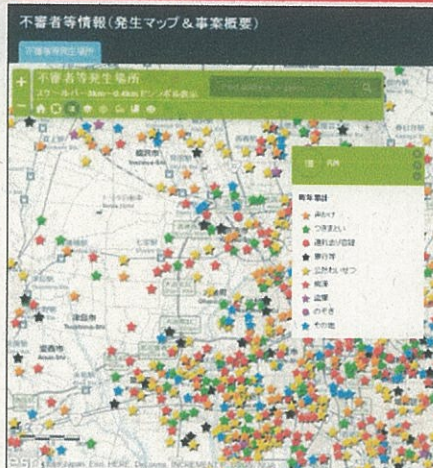
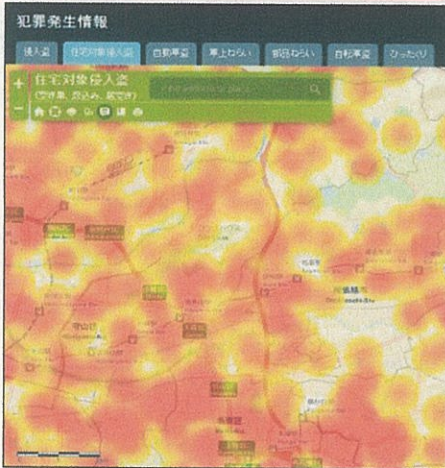


ココ(画面)をクリック

犯罪発生情報を選択

不審者等情報を選択

交通事故発生情報を選択



- ・犯罪発生情報は、侵入盗、自動車盗等の主要7犯罪を密度分布図で表示
- ・不審者等情報は、声かけ、つきまとい等の事案を発生分布図で表示
- ・交通事故発生情報は、死亡・重傷事故等を発生分布図で表示



# 「交通事故を起こさない・遭わない」ための 一宮警察署からのお願い！ Point!



## 歩行者の方へお願い・・・

道路を横断する時は、  
横断歩道を利用しましょう！

横断歩道を  
横断中も、たえず、  
通行車両の動向  
を確認しましょう！



## 横断歩道の無いところを ななめ横断すると・・・



明るい服装や反射材で  
リスクを軽減

横断時は、必ず左右の安全確認をして下さい！  
～横断途中に再度左の確認を～

**重要**  
POINT

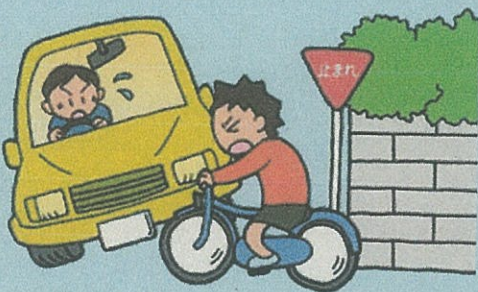
## 自転車利用者の方へお願い・・・

一時停止の場所は自転車も必ず一時停止して下さい。

万が一の際に  
命を守ります！

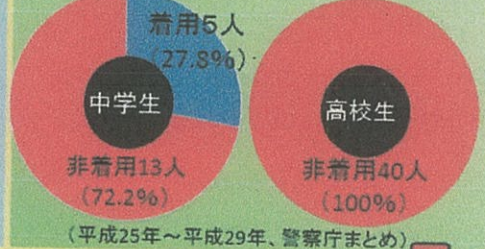


一時停止すれば  
事故は起きません。



一宮市は、  
狭い道が多いです。

頭部損傷による死者のヘルメット着用率



自転車も車両の仲間です。交通ルールを  
守って交通事故を防止して下さい。

**重要**  
POINT

## 自動車・原付自転車運転の方へお願い・・・

止まるべきところでは必ず止まって下さい。  
信号無視 一時不停止

ながらスマホ等禁止！



わき見運転に  
なります。  
絶対にやめて  
下さい！

※ ただし、黄色の灯火の信号が表示された時に  
停止線に近接しているため安全に停止できない場合は  
除きます。

歩行者保護に資した運転をお願いします。  
～思いやり運転の励行を！～

**重要**  
POINT

# あなたの家の 防犯診断

## 防犯チェックシート

この防犯チェックシートは、防犯対策ができているところをチェックします。  
チェックが多いほど「防犯に配慮された住宅」といえますので、ご自宅を確認してみましょう。

- 手すり等は見通しの良いものになっている。
- 雨樋からベランダに上れない構造となっている。
- センサーライト・防犯カメラが設置されている。

### ベランダ

- CP(防犯)建物部品が使用されている。
  - ドア本体
  - 錠
  - ガラス
- ワンドア・ツーロックになっている。
- ガードプレートが付いている。
- ガラス部分が破られても手を入れられない構造となっている。

- 玄関や勝手口周りに電灯、センサーライトが設置されている。

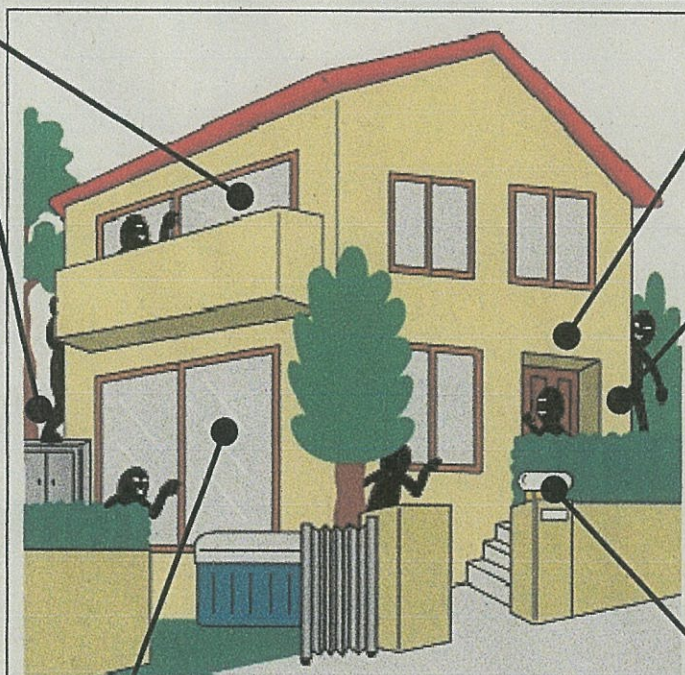
### 玄関、勝手口

### 庭

- 足場になるようなものを置いていない。
- 室外機
  - 窓の下に設置されていない。
- 車庫、物置等
  - 家に近接していない、又は付近に窓がない。

### 塀、柵、垣根

- 植栽は見通しの良いように剪定されている。
- 塀・柵は、見通しが良いものを使用している。
- 上階への足場となっていない。



- 防犯機器が付いている。
  - センサーライト
  - 防犯カメラ
- 防犯砂利等が敷いてある。
- 窓等までの見通しがよい。

### 窓

- CP(防犯)建物部品を使用している。
  - ガラス
  - サッシ
- 防犯フィルムを貼付している。
- サッシ枠に補助錠が付いている。
- 不正開閉に対する警報機が付いている。
- 道路等からの死角になる窓に、面格子(防犯建物部品)を設置している。
- シャッターを設置している。

### 門扉

- 録画機能付き等のインターホンを設置している。
- 扉に施錠設備がある。
- 門灯を設置している。

## 被害にあわないために...

- 補助錠を活用してツーロックにする。
- 夜間はシャッター、雨戸を閉める。
- 玄関灯や門灯を夕方以降点灯したままにする。
- 住民同士の「あいさつ運動」を活性化させる。

